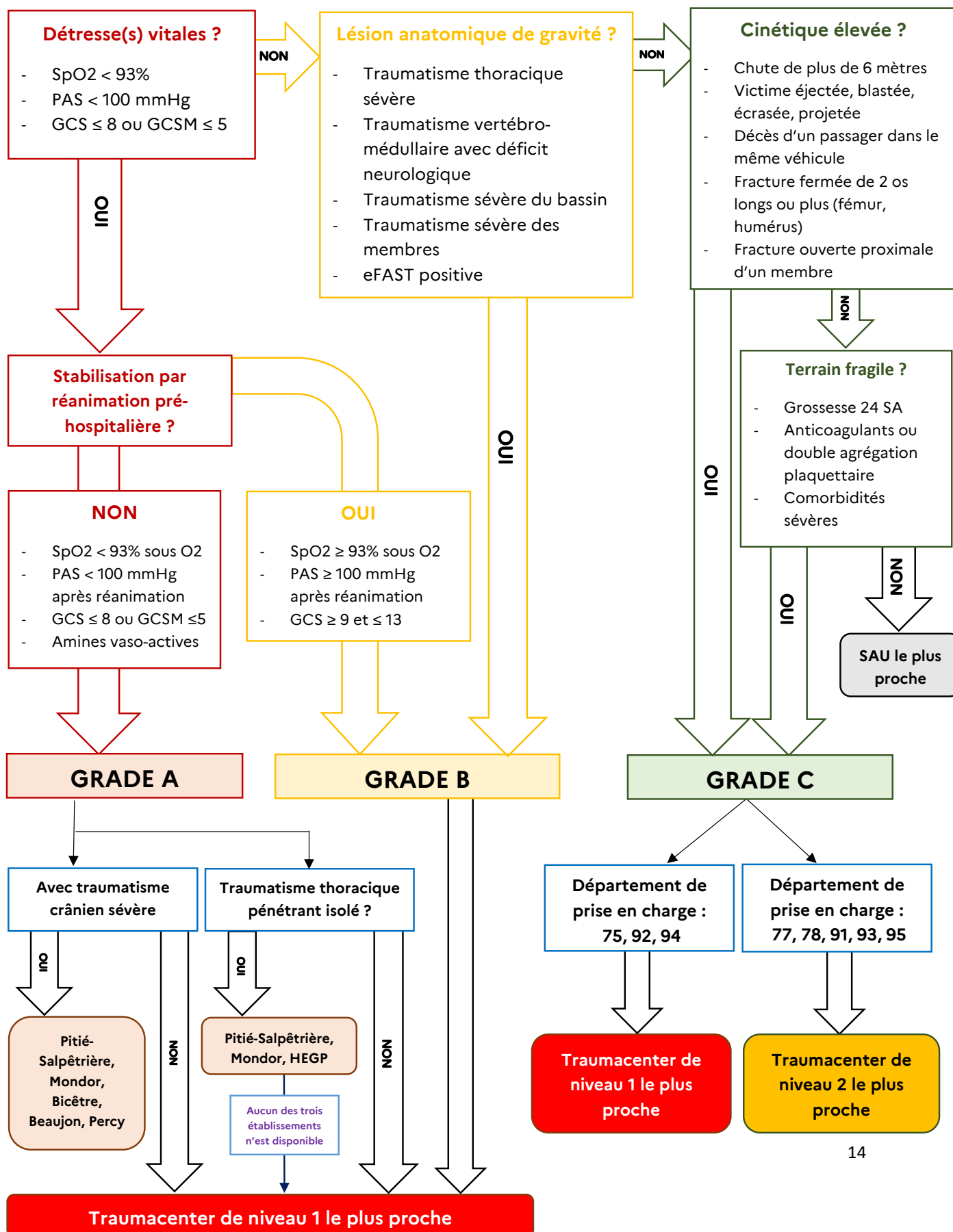


Niveaux de soins des établissements

Tableau 1 : Critères de classification des établissements pour la prise en charge des traumatisés graves.

	Niveau 1	Niveau 2
Plateau technique		
SAU	Oui	Oui
Lieu d'accueil	Déchocage dédié à proximité des blocs opératoires	SAUV ou déchocage dédié à proximité des blocs opératoires
Bilan d'imagerie H24	Echographie TDM injectée IRM	Echographie TDM injectée
Artériographie diagnostique et thérapeutique H24	Oui	Si présent : 2 ^{RI}
Réanimation adulte	Oui	Oui
Réanimation pédiatrique	Non requis	Non requis
Chirurgie viscérale	Oui	Oui
Chirurgie orthopédique et traumatologique	Oui	Oui
Chirurgie thoracique	Sur site ou par convention	Si présent : 2 Th
Chirurgie vasculaire	Sur site ou par convention	Non requis
Chirurgie cardiaque	Sur site ou par convention	Non requis
Neurochirurgie	Sur site ou par convention	Non requis
Hélistation disponible H24	Oui	Non requis
Centre de transfusion ou dépôt de sang sur place	Oui > 20 CGR, 20 PFC et 3CPA dans l'heure. Pack transfusion massive	Oui > 10 CGR, 10 PFC et 1CPA dans l'heure. Pack transfusion massive
Ressources humaines (horaires de PDSES)		
Radiologue	Au moins interne sur place + astreinte séniorisée	Au moins astreinte séniorisée
Radiologie interventionnelle	Astreinte séniorisée (délai d'arrivée sur site < 30 min)	Astreinte séniorisée le cas échéant
Chirurgien viscéral	Sur place	Sur place
Chirurgien orthopédique et traumatologique	Sur place	Au moins demi-garde et demi astreinte
Chirurgien thoracique-vasculaire	Astreinte séniorisée (délai d'arrivée sur site < 30 min)	Non requis
Neurochirurgien	Astreinte séniorisée (délai d'arrivée sur site < 30 min)	Non requis
Chirurgien cardiaque	Astreinte séniorisée (délai d'arrivée sur site < 30 min)	Non requis

Algorithme d'aide au triage pré-hospitalier pour adressage



Grade A

- Hypoxémie persistante ($\text{SpO}_2 < 93\%$) malgré réanimation
- Hypotension artérielle persistante ($\text{PAS} < 100 \text{ mmHg}$) malgré réanimation
- Utilisation d'amines vaso-actives
- Traumatisme crânien sévère ($\text{GCS} \leq 8$ ou $\text{GCSM} \leq 5$)

Grade B

- Hypoxémie corrigée ($\text{SpO}_2 > 93\%$) après réanimation
- Hypotension artérielle corrigée ($\text{PAS} > 100 \text{ mmHg}$) après réanimation
- Traumatisme crânien $9 \leq \text{GCS} \leq 13$
- Traumatisme pénétrant (tête, cou, thorax, abdomen, membres au-dessus du genou/coude)
- Traumatisme thoracique sévère (volet thoracique, déformation)
- Traumatisme vertébro-médullaire avec déficit neurologique (perte sensitive ou motrice)
- Traumatisme sévère du bassin (fracture ouverte, instabilité, déformation)
- Traumatisme sévère des membres (ischémie, hémorragie nécessitant un garrot, importante perte de substance)
- eFAST positive (hémopéritoine, hémothorax, pneumothorax, hémopéricarde)

Grade C

- Chute de plus de 6 mètres
- Victime éjectée, blastée, écrasée, projetée
- Décès d'un passager dans le même véhicule
- Fracture fermée de 2 os longs ou plus (fémur, humérus)
- Fracture ouverte proximale d'un membre
- Grossesse 24 SA et plus
- Anticoagulants (AVK, AOD) ou double agrégation plaquettaire
- Comorbidités sévères