

Session d'information - sensibilisation

L'épuisement et la souffrance des
proches aidants
*(de personnes âgées et/ou en situation de
handicap)*



Hygie

CPTS Nord-Essonne





SOMMAIRE

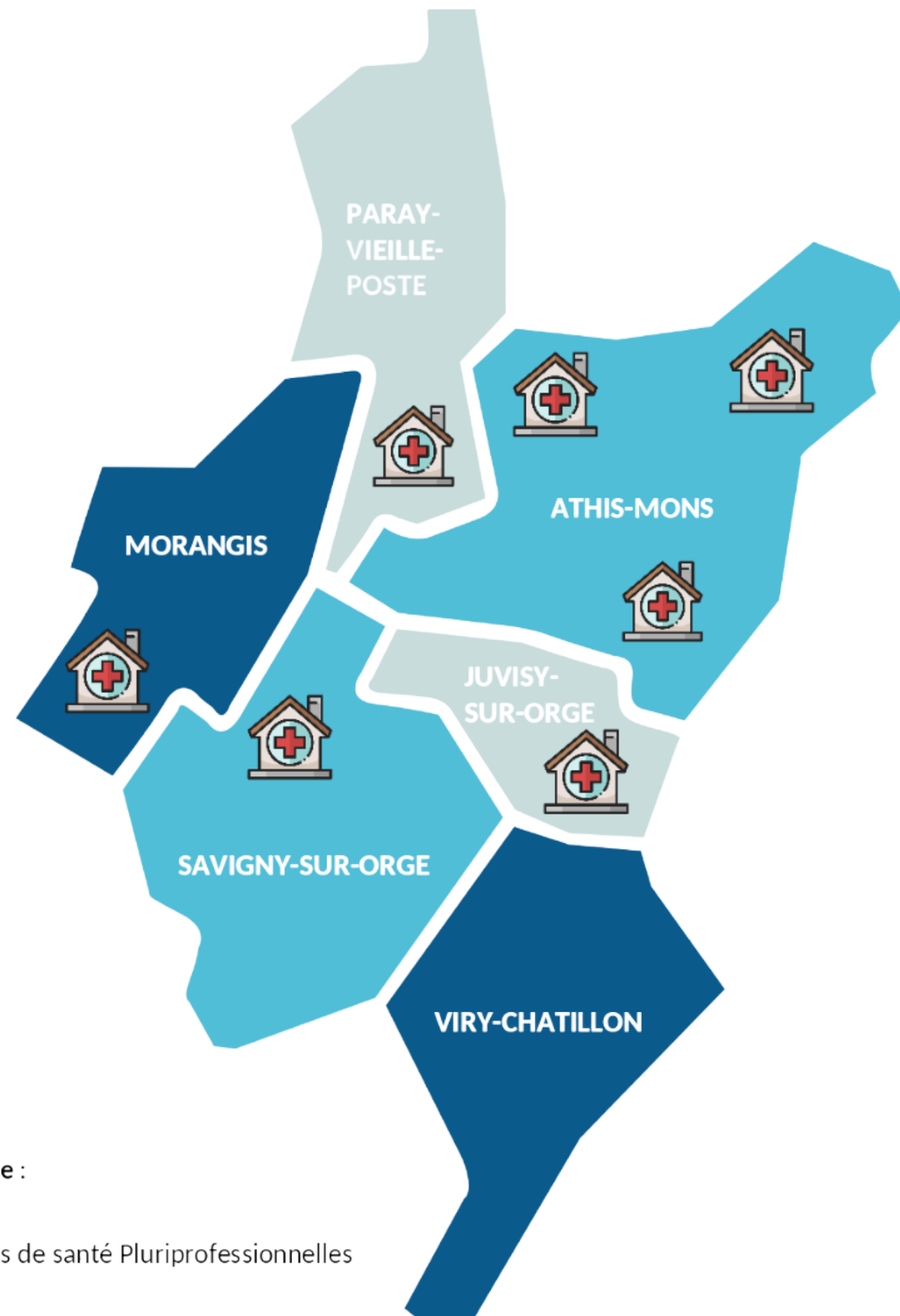
- 1 - Présentation CPTS Nord-Essonne Hygie**
- 2 - Définition et profil de l'aidant**
- 3 - États des lieux et recommandations HAS**
- 4 - Les besoins de l'Aidant**
- 5 - Les ressources identifiées**
- 6 - Mise en place d'un parcours d'aide aux aidants (*territoire CPTS Hygie*)**



1

Présentation de la CPTS Nord- Essonne Hygie

Un territoire spécifique



Légende :

Maisons de santé Pluriprofessionnelles

+ de 140 000 habitants

6 communes

Forte densité & besoins majeurs

L'Esprit Hygie : Une approche globale (Sanitaire, Psychique, Sociale)

Des missions de santé publique



QUIZZ

À vous de jouer !





2

Définition et Profil de l'Aidant



Qu'est-ce qu'un aidant ?

- **Personne qui vient en aide**, de manière régulière et fréquente, à titre non professionnel, pour **accomplir tout ou partie des actes de la vie quotidienne** d'une **personne en perte d'autonomie** (*du fait de l'âge, de la maladie ou d'un handicap*).



- **De l'aidant familial au proche aidant** : La notion s'est élargie pour inclure non seulement la **famille** (*conjoint, parents, enfants, fratrie*), mais aussi **toute personne résidant avec l'aidé** ou entretenant des **liens étroits et stables** (*amis, voisins*).



1 FRANÇAIS SUR 6



Soit **11 millions** d'aidants en France

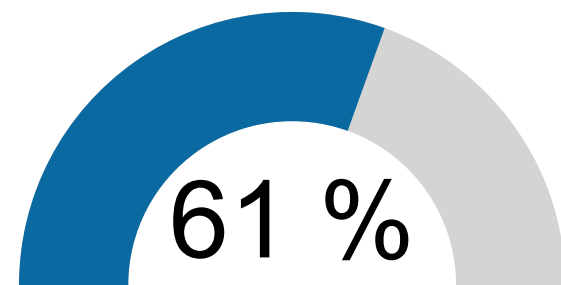
Le pilier invisible : **80% du maintien à domicile** repose exclusivement sur les aidants, même lorsqu'un plan d'aide professionnel est en place.



La pluralité des visages de l'aide



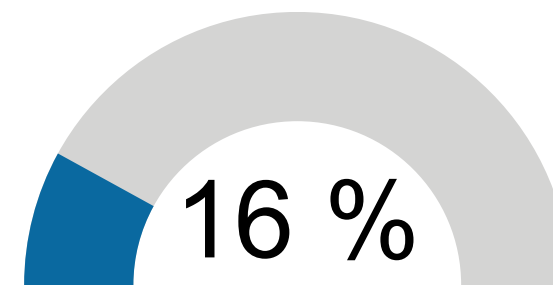
Les aidants actifs



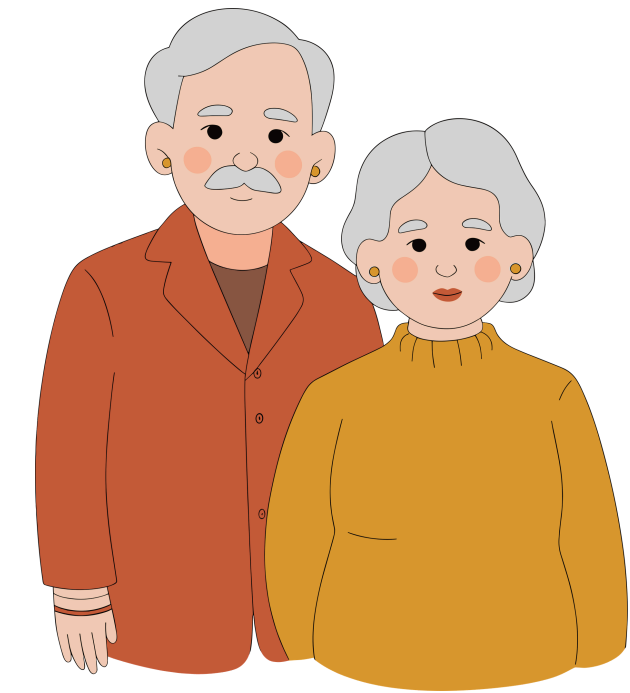
Difficultés à concilier vie professionnelle et rôle d'aidant.



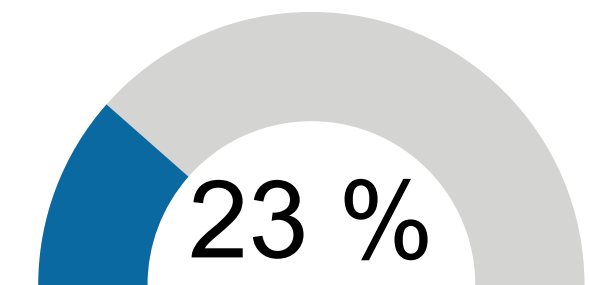
Les jeunes aidants



Enfants ou étudiants apportant un soutien émotionnel ou logistique, avec des impacts sur leur scolarité.



Les aidants vieillissants



Souvent confrontés à leur propre déclin de santé tout en s'occupant d'un conjoint ou d'un enfant en situation de handicap.



HAS

AUTE AUTORITÉ DE S

3

État des Lieux et Recommandations de la HAS (2024)

Les 4 axes majeurs : Recommandations HAS de 2024



Repérer précocement

Identifier l'aidant dans tous les contextes (*professionnels de santé, école, travail*) même lorsqu'il s'ignore.



Évaluer de manière écosystémique

Ne pas se limiter aux besoins de l'aidé, mais évaluer la situation globale de l'aidant (*santé, vie sociale, charge mentale*) via une relation de confiance.



Co-construire des solutions de répit

Proposer des solutions modulables (*accueil de jour, relayage à domicile, séjours vacances*) adaptées au rythme du binôme aidant/aidé.



Renforcer les compétences professionnelles

Former les acteurs à l'écoute active, à l'empathie et à la connaissance fine des ressources territoriales pour éviter le non-recours.





4

Les Besoins de l'Aidant



5 besoins fondamentaux des aidants



Reconnaissance

Voir leur rôle valorisé par les professionnels et l'entourage.



Information et Formation

Comprendre la pathologie de leur proche et apprendre les gestes techniques (*soins, manutention*).



Temps et Répit

"Souffler" pour préserver leur propre santé physique et mentale (74 % déclarent en avoir besoin).



Soutien financier et juridique

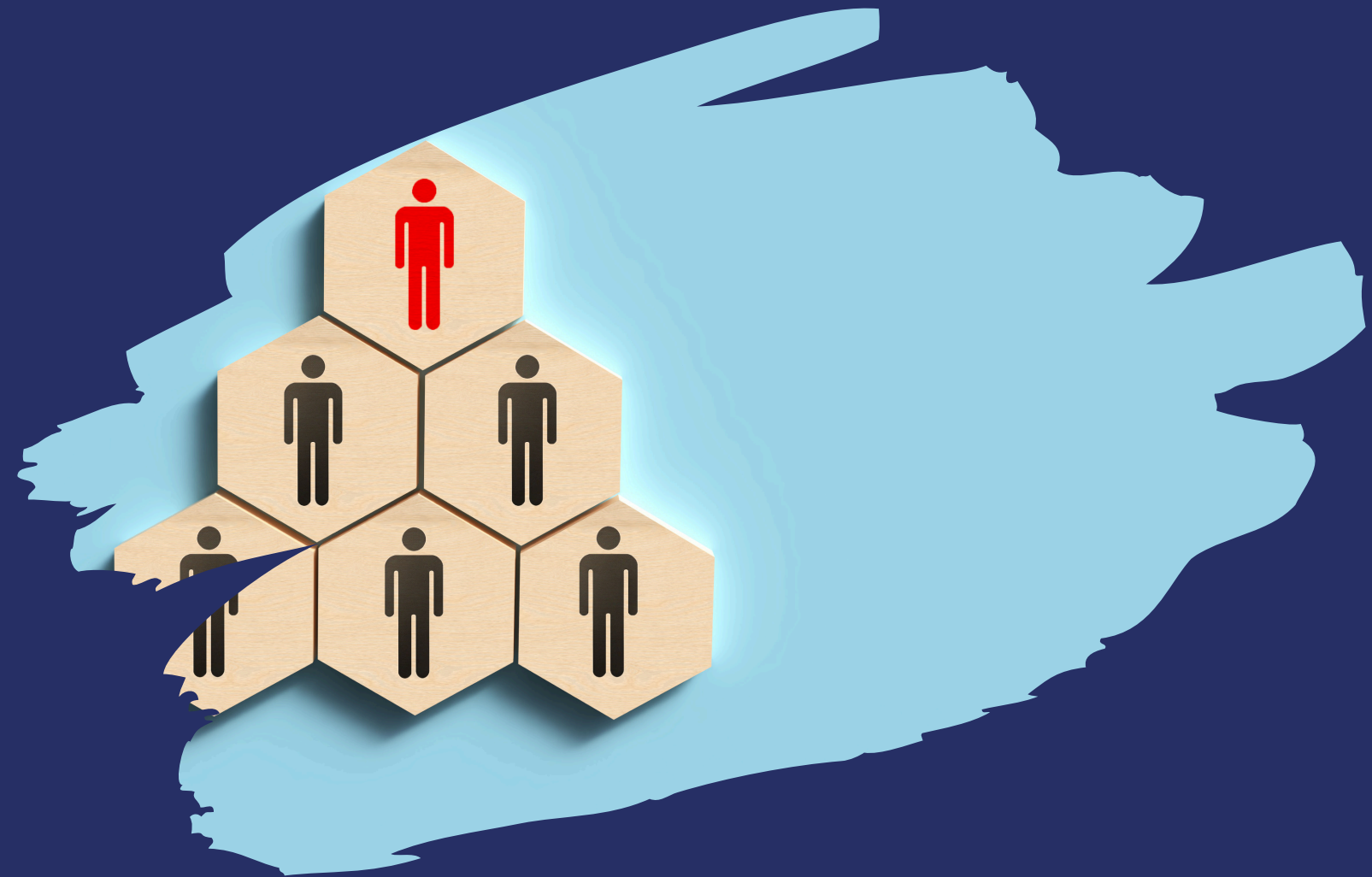
Connaître les droits (congés spécifiques, dédommagements via la PCH ou l'APA) et les mesures de protection.



Lien social

Rompre l'isolement souvent causé par la charge d'aide.





5

Les ressources identifiées



Boite à outils nationale



Numéro Vert "Instants Aidants"

0805 690 630 pour un suivi infirmier



Sites ressources

→ ma-boussole-aidants.fr

→ monparcourshandicap.gouv.fr



Le Guide de l'autonomie

→ pour-les-personnes-agees.gouv.fr





Les partenaires de proximité

- **Numéro vert départemental** : 0 805 38 14 14 (7j/7)
- **CLIC Les Portes de l'Essonne** : Votre guichet unique pour les + de 60 ans
- **Plateformes de Répit (PFR)** : "Le Nid des aidants" et l'Hôpital Les Magnolias
- **CRT (Centre de Ressources Territorial)** : Pour un accompagnement renforcé à domicile (2 sur le territoire du DAC Nord Essonne : porté par Asphodia à Yerres et par les Magnolias à Ballainvilliers)
- **DAC (Dispositif d'Appui à la Coordination)** : Apporte un soutien pour l'organisation des parcours de santé complexes, quel que soit l'âge ou la pathologie du patient (lien vers le dépliant [ICI](#))
- **Association JADE** : Un soutien pour nos jeunes aidants



6

Vers un parcours territorial des aidants



Les axes de travail



Repérage par le professionnel de santé

Se décentrer de l'aidé pour aller vers l'aidant



Aider l'aidant
dans sa prise de conscience donc à se reconnaître comme tel



Outils de repérage
des besoins des aidants



Orientation vers les acteurs
existants du territoire : parcours d'adressage



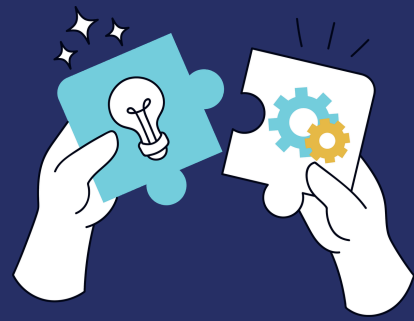
Groupe de travail



Vous souhaitez rejoindre la réflexion collective ?

Scannez le QR code ci-dessous ! :





Groupe de travail



Construction d'un parcours de repérage et d'adressage par les professionnels de premier recours vers les ressources du territoire



Sélection ou construction d'un outil simple de repérage utilisable par les professionnels de santé de premier recours



Merci à tous pour votre mobilisation !

CPTS Nord-Essonne

Hygie



Mail : contact@hygie-cpts.org

Tél. : 06 30 10 90 40 / 06 26 73 13 53

